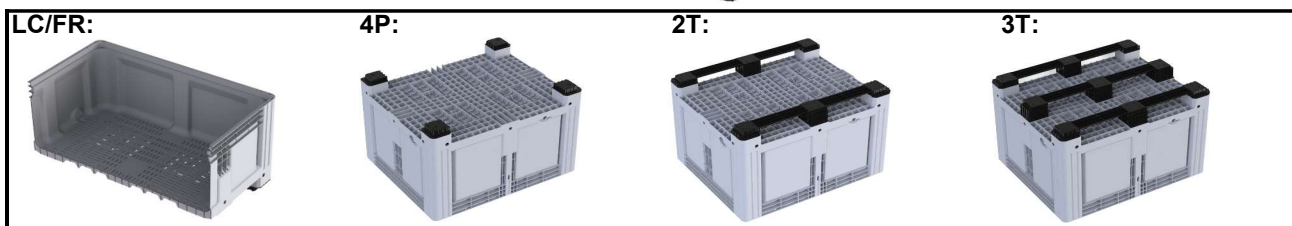
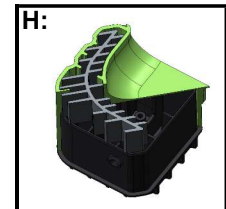
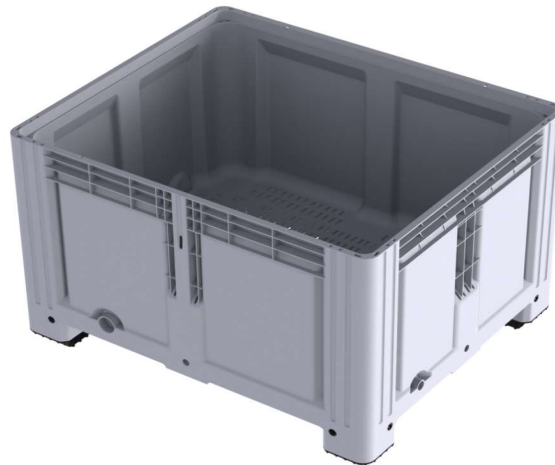


# BBOX • BIG BOX • PALLOX 1210.78 LC/FR



## DATOS TÉCNICOS

### TECHNICAL DATA • DONNÉES TECHNIQUES

**MEDIDAS EXTERNAS • External measures • Mesures extérieures**

**4P:** 1.200 x 1.000 x 780 mm **2T-3T:** 1.200 x 1.000 x 789 mm

**MEDIDAS INTERNAS • Internal measures • Mesures internes**

1.120 x 919 x 610 mm

**ALTURA DE APILADO • Stacking height • Hauteur d'empilage**

**4P:** 750 mm **2T-3T:** 764 mm

**PESO • Weight • Poids**

**4P:** 4 Pies • 4 Feet • 4 Pieds 32'160 kg

**2T:** 2 Traversas • 2 Skids • 2 Patins 34'860 kg

**3T:** 3 Traversas • 3 Skids • 3 Patins 37'560 kg

**H:** Refuerzo opcional • Optional reinforcement •

Renforcement en option **2H:** Δ1'440 kg **4H:** Δ2'880 kg

**MATERIAL • Material • Matériel**

HDPE

**CARGA UNITARIA • Unit load • Charge unitaire**

510 kg

**CARGA ESTÁTICA • Static load • Charge statique**

4.800 kg

**VOLUMEN • Volume • Volume**

676 L

**FABRICACIÓN • Manufacturing • Fabrication**

Inyección • Injection • Injection

**SUPERFICIE DE LAS PAREDES • Wall surface • Murs surface**

Cerrada • Closed • Fermé (LC)

**SUPERFICIE DEL FONDO • Bottom surface • Surface inférieure**

Rejada • Mesh • Grille (FR)

**NORMATIVA • Normative • Normatif**

Apto para uso alimentario • Suitable for food use • Adapté à un usage alimentaire

39.731/MU Registro sanitario • Health register • Registre sanitaire

(UE) N° 10/2011 & (CE) N°1935/2004 Reglamento • Regulation • Régulation

ISO 13194 Palets box • Box pallets • Palettes boîtes

ASTM D642-20 Resistencia a compresión de contenedores • Container compressive strength • Résistance à la compression du conteneur

Según las características del material, las dimensiones y pesos tienen una tolerancia del ± 1.5% y 4% respectivamente. Los valores indicados se basan en tests realizados en laboratorio a temperatura ambiente de 23°C con una carga homogénea uniformemente repartida y estable. Plásticos de Molina, S.L. se reserva el derecho de modificar en cualquier momento y sin previo aviso la información expuesta. Este documento es propiedad de Plásticos de Molina, S.L., queda prohibida su reproducción y/o uso indebido.

According to the characteristics of the material, the dimensions and weights have a tolerance of ± 1.5% and 4% respectively. The indicated values are based on tests carried out in the laboratory at an ambient temperature of 23°C with a homogeneous, uniformly distributed and stable load. Plastics of Molina, S.L. reserves the right to modify the exposed information at any time and without prior notice. This document is property of Plásticos de Molina, S.L., its reproduction and/or improper use is prohibited.

Selon les caractéristiques du matériau, les dimensions et les poids ont une tolérance de ± 1.5 % et 4 % respectivement. Les valeurs indiquées sont basées sur des tests effectués en laboratoire à une température ambiante de 23°C avec une charge homogène, uniformément répartie et stable. Plásticos de Molina, S.L. se réserve le droit de modifier les informations exposées à tout moment et sans préavis. Ce document est la propriété de Plásticos de Molina, S.L., sa reproduction et/ou son utilisation abusive est interdite.

## DATOS LOGÍSTICOS

### LOGISTICS DATA • DONNÉES LOGISTIQUES

**UNIDADES/PIE • Units/Stack • Unités/Pile**

4 [**4P:** 1.200 x 1.000 x 2.310 mm **2T-3T:** 1.200 x 1.000 x 2.350 mm]

**UDS/CAMIÓN TAULINER • Units/Tauliner truck • Unités/Camion tauliner**

104 [Altura • Height • Taille **4P:** 2.310 mm **2T-3T:** 2.350 mm]

**UDS/CAMIÓN JUMBO • Units/Jumbo truck • Unités/Jumbo camion**

120 [Altura • Height • Taille **4P:** 2.310 mm **2T-3T:** 2.350 mm]

**PALET MADERA • Wooden pallet • Palette en bois**

x

## OTROS DATOS

### OTHER DATA • D'AUTRES DONNÉES

**COLOR • Colour • Couleur**

Bajo demanda • Upon request • Sur demande

**PERSONALIZACIÓN • Customization • Personnalisation**

Tinta o Relieve • Ink or Emboss • Encre ou Gaufrage

**TARJETERO • Card holder • Titulaire de la carte**

x

**APILABLE CON • Stackable with • Empilable avec**

1210.50 • 1210.58 • 1210.63

[Todas las configuraciones • All configurations • Toutes configurations]

**ACCESORIOS • Accessories • Accessoires**

Ruedas nailon o goma ø100 mm • Nylon or rubber wheels ø100 mm

• Roues en nylon ou en caoutchouc ø100 mm

Grifo • Faucet • Robinet 1/2"

